

Kad je ono Gospodin

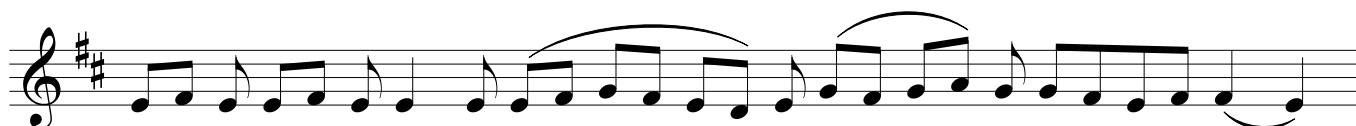
GK



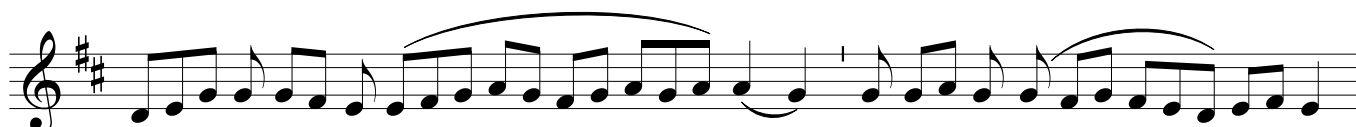
Kad je o - no Go - spo - din u - la - zi - o u sve -



ti grad, dje - ca ži - dov - ska



o - gla - ša - va - hu u - skr - snu - će ži - vo - ta.



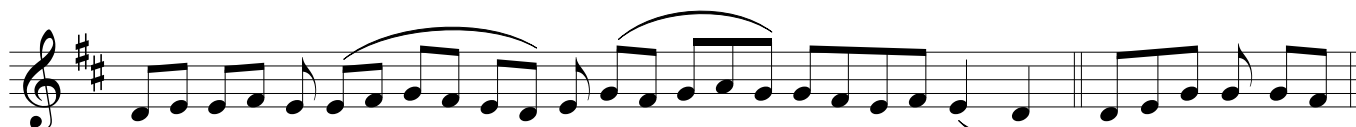
S gra - na - ma pal - mi - nim; Ho - sa - na, vi - ka - hu,



u vi - si - ni! Kad je ču - o na - rod



da I - sus do - la - zi u Je - ru - za - lem,



i - za - do - še mu u su - sret. S gra - na - ma.