

# Liljane bijeli

A. Canjuga

Harm: prilagodio dvoglasju

A. Klobučar



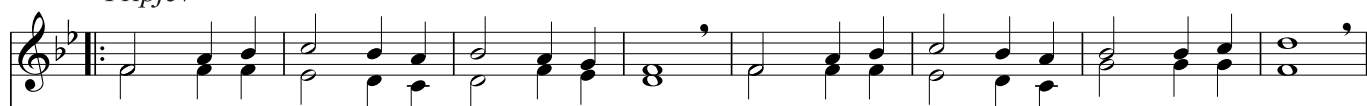
1. Lji - lja - ne bije - li ne - be - skog kra - ja, ljep - ši i
2. Ču - de - snog ki - pa mi - lo - sno cvije - će si - pa - la
3. Is - pred tvog ki - pa drh - ta - vih gru - di, ro - ne - či



1. dra - ži no su - naš - ca sjaj, mi - ri - sni cvije - te vje - čnoga ra - ja, Kra - lji - ce ne - ba, po - moć nam daj.
2. ti si na hr - vat - ski dom, za - no - sno na - rod do te - be kre - će mo - leć se te - bi i Sin - ku tvom.
3. su - ze mi va - pi - mo svi: hva - la ti, Maj - ko, uz nas vijek bu - di, tko će nam po - moć, a - ko ne ti!



## Pripjev



Maj - či - ce, čuj svo - je dje - či - ce glas, bra - ni i šti - ti nas, mo - li za nas,



bra - ni i šti - ti nas, mo - li za nas.

