

# BOŽIĆNA MISA

## Gospodine

Š. Marović (2002.)

Moderato ♩=86

*f* Go-spo-di- ne\_\_ smi-luj se, \_\_ *mf* Go-spo-di- ne\_\_

smi-luj se. *p* Kri - ste, Kri - ste, *mf* Kri - ste\_\_ smi-luj se.

*f* Go-spo-di- ne\_\_ smi-luj se, \_\_ *mf* Go-spo-di ne\_\_ smi-luj se. rit. .

Maestoso ♩=105

## Slava

3 3

*f* Sla - va Bo - gu na vi - si - ni. I na zem - lji

mir\_\_ lju - di-ma, *mf* do - bre vo - lje, do-bre vo - lje. rit. .

Solo

Hva-li-mo te. Bla - go-sliv-lja-mo te. Kla-nja - mo ti se. Sla-vi-mo te. \_\_ Za

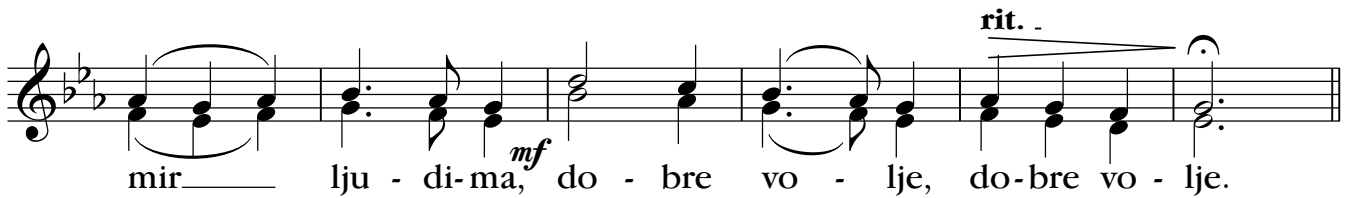


hva-lju - je - mo ti ra - di ve - li - ke sla - ve — tvo - je.

**Maestoso** ♩=105



*f* Sla - va Bo - gu na vi - si - ni. I na zem - lji



mir — lju - di - ma, do - bre vo - lje, do - bre vo - lje.

Solo



Go - spo - di - ne Bo - že, Kra - lju ne - bes - ki, Bo že O - če sve - mo - gu - ci. Go



spo - di - ne Si - ne je - di - no - ro - đe - ni I - su - se Kri - ste. Go -

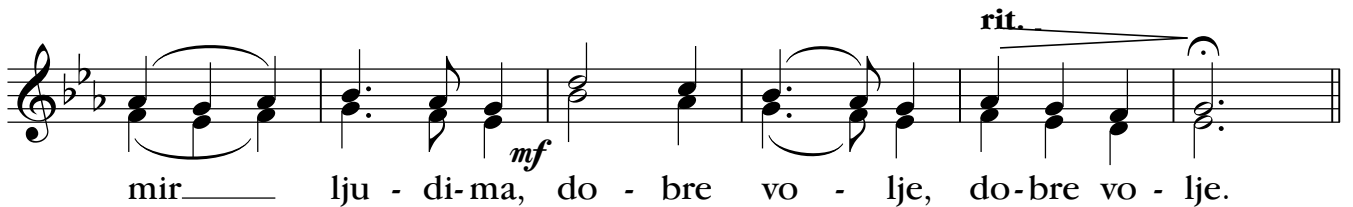


spo - di - ne Bo - že, Ja - ganj - če Bo - žji Si - ne O - čev.

**Maestoso** ♩=105



*f* Sla - va Bo - gu na vi - si - ni. I na zem - lji



mir — lju - di - ma, do - bre vo - lje, do - bre vo - lje.

**Moderato** ♩=84



Ko - ji o - du - zi - maš grije - he svi - je - ta, smi - luj nam — se.

Solo

Ko - ji o - du - zi - maš grije - he svije - ta pri - mi na - šu mo - lit -

Soprani-altovi rit. .

vu. Ko - ji sje - diš s de - sne O - cu smi - luj nam — se.

**Maestoso** ♩=105

Svi

*f* Sla - va Bo - gu na vi - si - ni. I na zem - lji

mir — lju - di - ma, *mf* do - bre vo - lje, do - bre vo - lje.

Solo

Jer ti si je - di - ni svet. Ti si je - di - ni Go - spo - din. Ti si je - di - ni Sve - viš - nji,

I - su - se Kri - ste. Sa Sve - tim Du - hom u sla - vi Bo - ga O - ca. A - men.

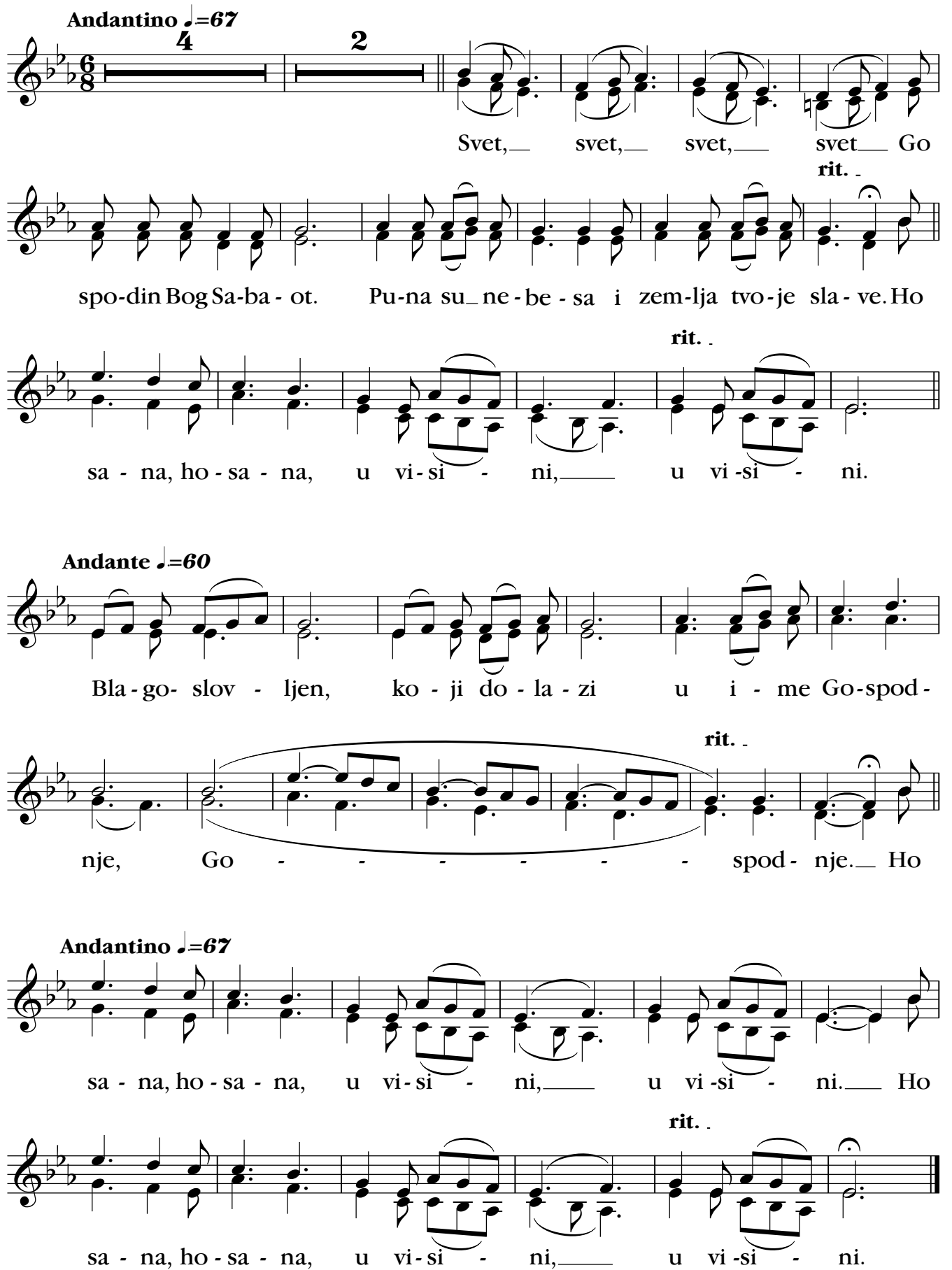
**Allegro** ♩=110

A - men, a - men, a - men, a - men, a - men, a - men.

# Svet

**Andantino**  $\text{♩} = 67$

**4** **2**



Svet, — svet, — svet, — svet — Go  
rit. .

spo-din Bog Sa-ba - ot. Pu-na su - ne - be - sa i zem-lja tvo-je sla - ve. Ho  
rit. .

sa - na, ho - sa - na, u vi-si - ni, — u vi-si - ni.

**Andante**  $\text{♩} = 60$

Bla - go - slov - ljen, ko - ji do - la - zi u i - me Go - spod -  
rit. .

nje, Go - - - - - spod - nje. — Ho

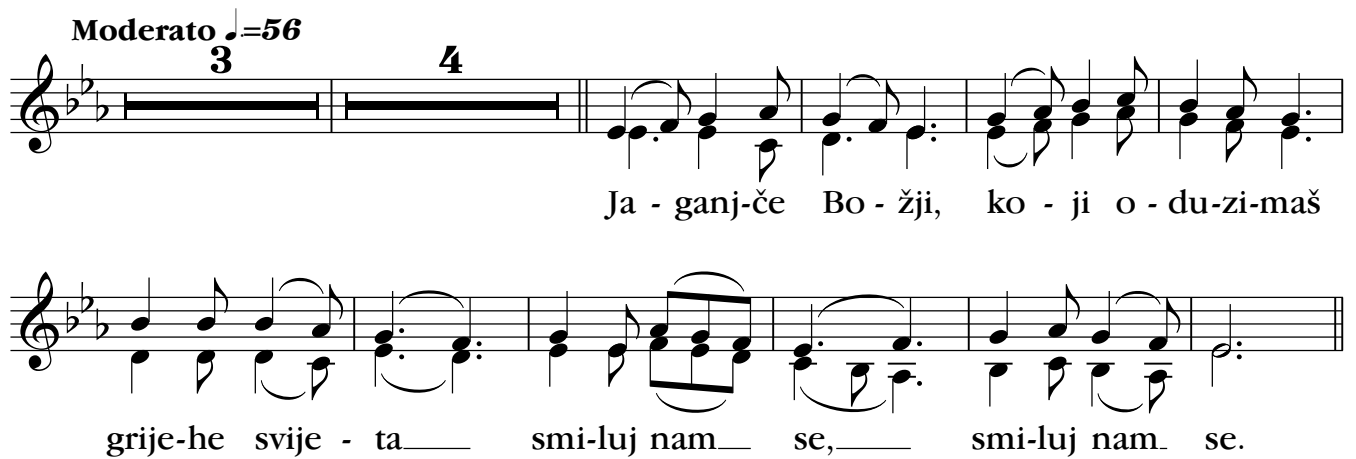
**Andantino**  $\text{♩} = 67$

sa - na, ho - sa - na, u vi-si - ni, — u vi-si - ni. — Ho  
rit. .

sa - na, ho - sa - na, u vi-si - ni, — u vi-si - ni.

# Jaganjče Božji

**Moderato** ♩=56



Ja - ganj-če Bo - žji, ko - ji o - du - zi - maš  
grije - he svije - ta smi - luj nam se, smi - luj nam se.

**Maestoso** ♩=72



Ja - ganj-če Bo - žji ko - ji o - du - zi - maš grije - he svije -  
ta, smi luj nam se, smi - luj nam se, smi - luj nam se. rit. - - - - -  
svije ta, smi - luj nam se, smi luj, smi - luj nam se.

**Moderato** ♩=56



Ja - ganj-če Bo - žji, ko - ji o - du - zi - maš grije - he svije -  
ta da - ruj nam mir, da - ruj nam mir. rit. -

# BOŽIĆNA MISA

## Gospodine

Š. Marović (2002.)

Moderato ♩=86

S. A.

Org.

*f* Go-spo-di-ne smi-luj se,

*mf* Go-spo-di-ne smi-luj se. *p* Kri - ste, Kri - ste,

*mf* Kri - ste smi-luj se. *f* Go spo-di ne smi-luj se,

*mf* Go - spo - di - ne smi - luj se. rit. . .

# Slava

Maestoso ♩=105



Org. *f* Maestoso ♩=105

The organ introduction consists of six measures in 3/4 time, marked *f* and Maestoso. The right hand plays chords and a melodic line, while the left hand plays a steady bass line.



*f* Sla - va Bo - gu na vi - si - ni. I na zem - lji

Org. *f*

The vocal line begins with a forte *f* dynamic. The organ accompaniment continues with chords and a melodic line.



mir lju - di - ma, *mf* do - bre vo - lje, do - bre vo - lje. rit. .

Org. *mf* rit. .

The vocal line continues with a mezzo-forte *mf* dynamic. The organ accompaniment features a mezzo-forte *mf* dynamic and includes a ritardando *rit.* marking.



Solo

Hva - li - mo te. Bla - go - sliv - lja - mo te. Kla - nja - mo ti se. Sla - vi - mo te. Za -

Org.

The organ part is marked Solo. The vocal line continues with the lyrics: "Hva - li - mo te. Bla - go - sliv - lja - mo te. Kla - nja - mo ti se. Sla - vi - mo te. Za -".

hva - lju - je - mo ti ra - di ve - li - ke sla - ve\_\_\_ tvo - je.

Org.

**Maestoso** ♩=105

*f* Sla - va Bo - gu na vi - si - ni. I na zem - lji

**Maestoso** ♩=105

*f*

Org.

mir\_\_\_ lju - di - ma, *mf* do - bre vo - lje, do - bre vo - lje.

*rit.*

*mf*

*rit.*

Org.

**Solo**

Go - spo - di - ne Bo - že, Kra - lju ne - bes - ki, Bo - že O - če sve - mo - gu - či. Go -

Org.



spo - di - ne Si - ne je - di - no - ro - đe - ni I - su - se Kri - ste. Go -

Org.

spo - di - ne Bo - že, Ja - ganj - će Bo - žji Si - ne O - čev.

Org.

**Maestoso** ♩=105

*f* Sla - va Bo - gu na vi - si - ni. I na zem - lji

**Maestoso** ♩=105

Org.

mir ——— lju - di - ma, *mf* do - bre vo - lje, do - bre vo - lje. *rit.*

Org.

*mf* *rit.*

4

Moderato ♩=84

Ko - ji o - du - zi - maš grije - he svi - je - ta, smi - luj nam — se.

Org.

Solo

Ko - ji o - du - zi - maš grije - he svi - je - ta pri - mi na - šu mo - lit - vu.

Org.

Soprani-altovi

Ko - ji sje - diš s de - sne O - cu smi - luj nam — se.

Org.

rit. .

Maestoso ♩=105

*f* Sla - va Bo - gu na vi - si - ni. I na zem - lji

Org.

Maestoso ♩=105

rit. .

mir lju - di - ma, do - bre vo - lje, do - bre vo - lje.

Org. *mf*

rit. .

Solo

Jer ti si je - di - ni svet. Ti si je - di - ni Go - spo - din.

Org.

Ti si je - di - ni Sve - viš - nji, I - su - se Kri - ste. Sa

Org.

Sve - tim Du - hom u sla - vi Bo - ga O - ca. A - men.

Org.

6

**Allegro** ♩=110 **rit..**

A - men, a - men, a - men, a - men, a - men.

**Org.**

## Svet

**Andantino** ♩=67

**Org.**

**Andantino** ♩=67

Svet, — svet, — svet, — svet — Go-spo-din Bog Sa - ba - ot.

**Org.**

**rit..**

Pu - na su — ne - be - sa i zem - lja tvo - je sla - ve. Ho - rit.. -

**Org.**

rit. .

sa - na, ho - sa - na, u vi - si - ni, u vi - si - ni.

rit. .

Org.

**Andante** ♩=60

Bla - go - slov - ljen, ko - ji do - la - zi u i - me Go - spod -

**Andante** ♩=60

Org.

rit. .

nje, Go - - - - - spod - nje. Ho

rit. .

Org.

**Andantino** ♩=67

sa - na, ho - sa - na, u vi - si - ni, u vi - si - ni. Ho

**Andantino** ♩=67

Org.

rit. .

sa - na, ho - sa - na, u vi - si - ni, u vi - si - ni.

Org.

## Jaganjče Božji

Moderato ♩=56

Org.

Ja - ganj - če Bo - žji, ko - ji o - du - zi - maš grije - he svije -

Org.

- ta smi - luj nam se, smi - luj nam se.

Org.

**Maestoso** ♩=72

Ja - ganj-će Bo - žji ko - ji o - du - zi - maš grije - he svije - ta,

Ja - ganj-će Bo - žji ko - ji o - du - zi - maš grije - he svije

**Maestoso** ♩=72

Org.

smi - luj nam se, smi - luj nam se, smi - luj nam se.

ta, smi - luj - nam se, smi - luj, - smi - luj nam se.

Org.

**Moderato** ♩=56

**Moderato** ♩=56

Org.

rit. .

rit. .

Org.